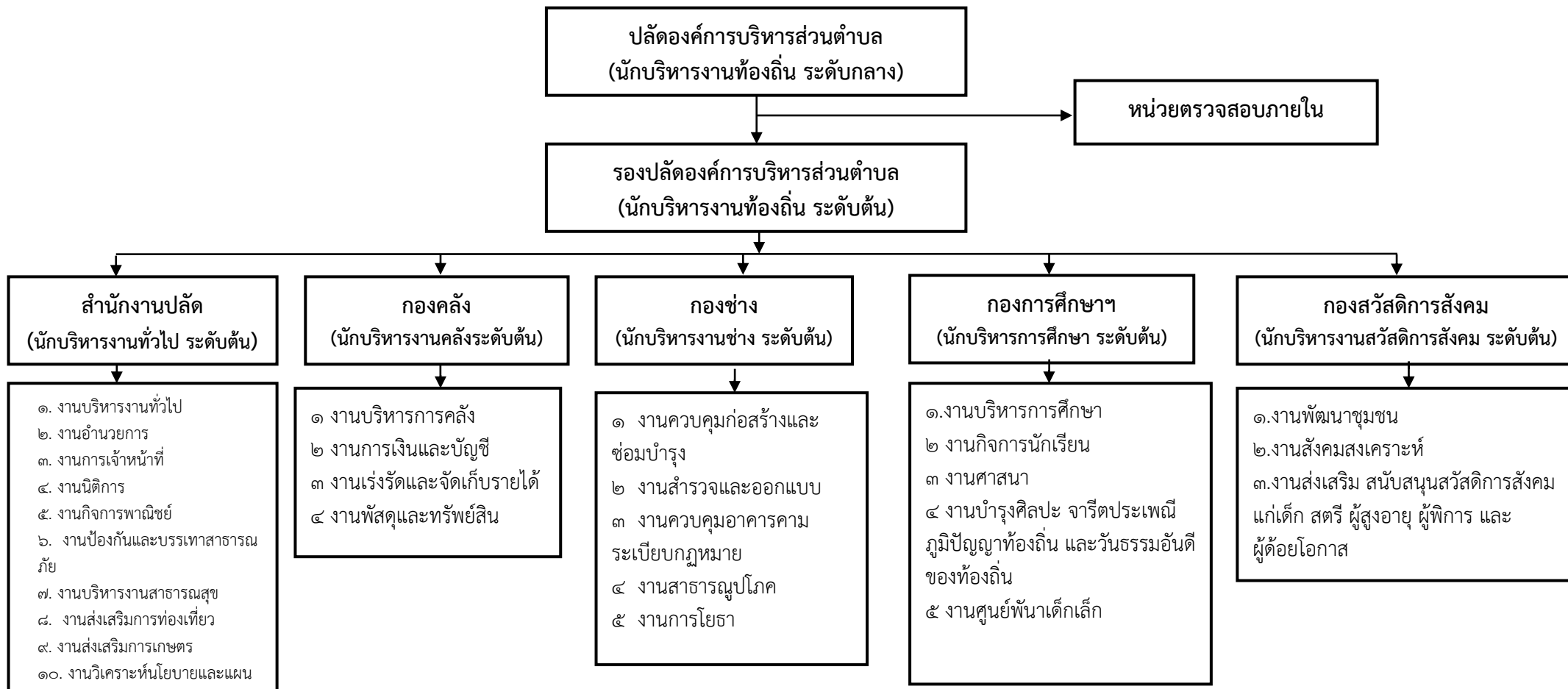


๑๐. แผนภูมิโครงสร้างการแบ่งส่วนราชการตามแผนอัตรากำลัง ๓ ปี พ.ศ. ๒๕๖๔- พ.ศ. ๒๕๖๖ (แก้ไขเพิ่มเติม ฉบับที่ ๒)

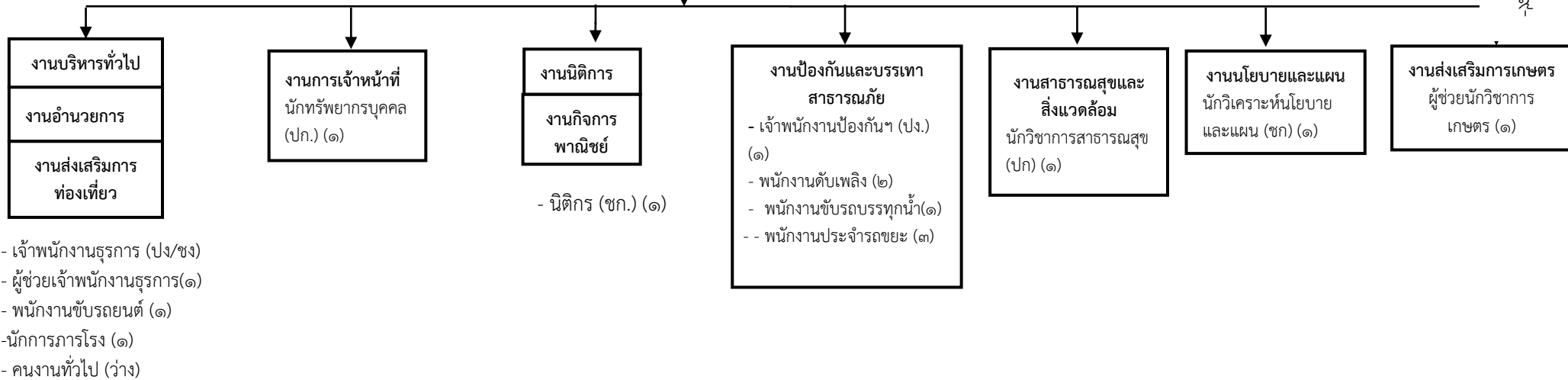
กรอบโครงสร้าง องค์การบริหารส่วนตำบลท่าดอกคำ



ระดับ	บริหารท้องถิ่น			อำนวยการท้องถิ่น			วิชาการ				ทั่วไป			ครู	ครูผู้ช่วย	ลูกจ้างประจำ	พนักงานจ้าง		รวม
	ต้น	กลาง	สูง	ต้น	กลาง	สูง	ปฏิบัติการ	ชำนาญการ	ชำนาญการพิเศษ	เชี่ยวชาญ	ปฏิบัติงาน	ชำนาญงาน	อาวุโส				ภารกิจ	ทั่วไป	
ปัจจุบัน	๑	๑	-	๕	-	-	๒	๔	-	-	๓	๑	-	๖	๓	-	๑๕	๑๒	๖๓
กรอบใหม่ภายใน ๓ ปี	๑	๑	-	๕	-	-	๓	๔	-	-	๓	-๑	-	๖	๓	-	๑๕	๑๒	๖๔

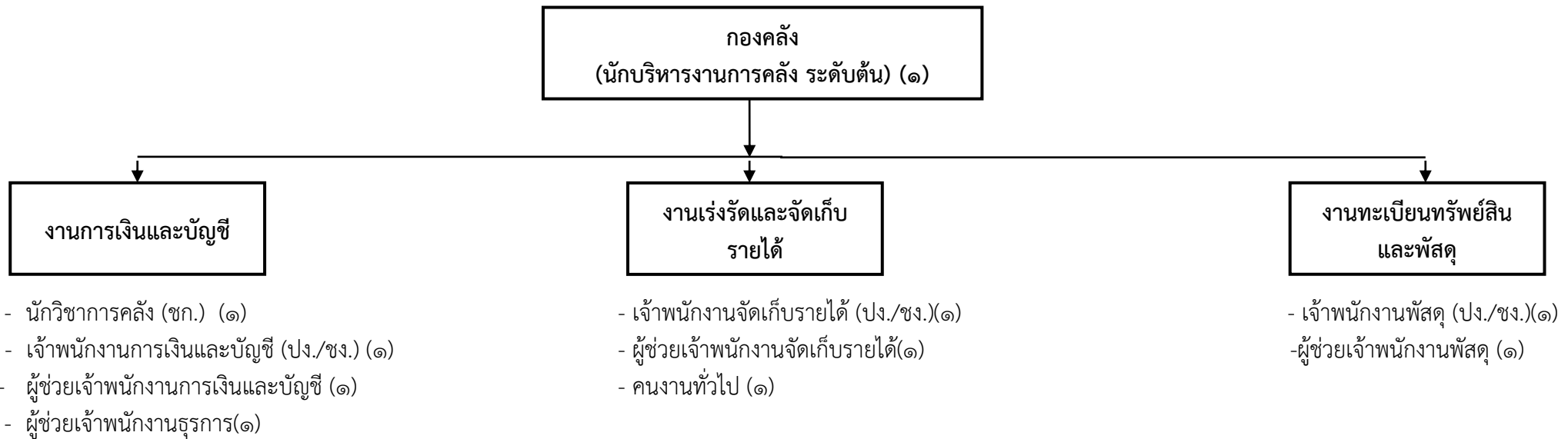
# โครงสร้างสำนักปลัด

สำนักปลัด  
(นักบริหารงานทั่วไป ระดับต้น) (๑)



ระดับ	อำนาจการท้องถิ่น			วิชาการ				ทั่วไป			ลูกจ้างประจำ	พนักงานจ้าง		รวม
	ต้น	กลาง	สูง	ปฏิบัติการ	ชำนาญการ	ชำนาญการพิเศษ	เชี่ยวชาญ	ปฏิบัติงาน	ชำนาญงาน	อาวุโส		ภารกิจ	ทั่วไป	
ปัจจุบัน	๑	-	-	๒	๒	-	-	๒	-	-	-	๖	๘	๒๑
กรอบใหม่ ภายใน ๓ ปี	๑	-	-	๒	๒	-	-	๒	-	-	-	๖	๘	๒๑

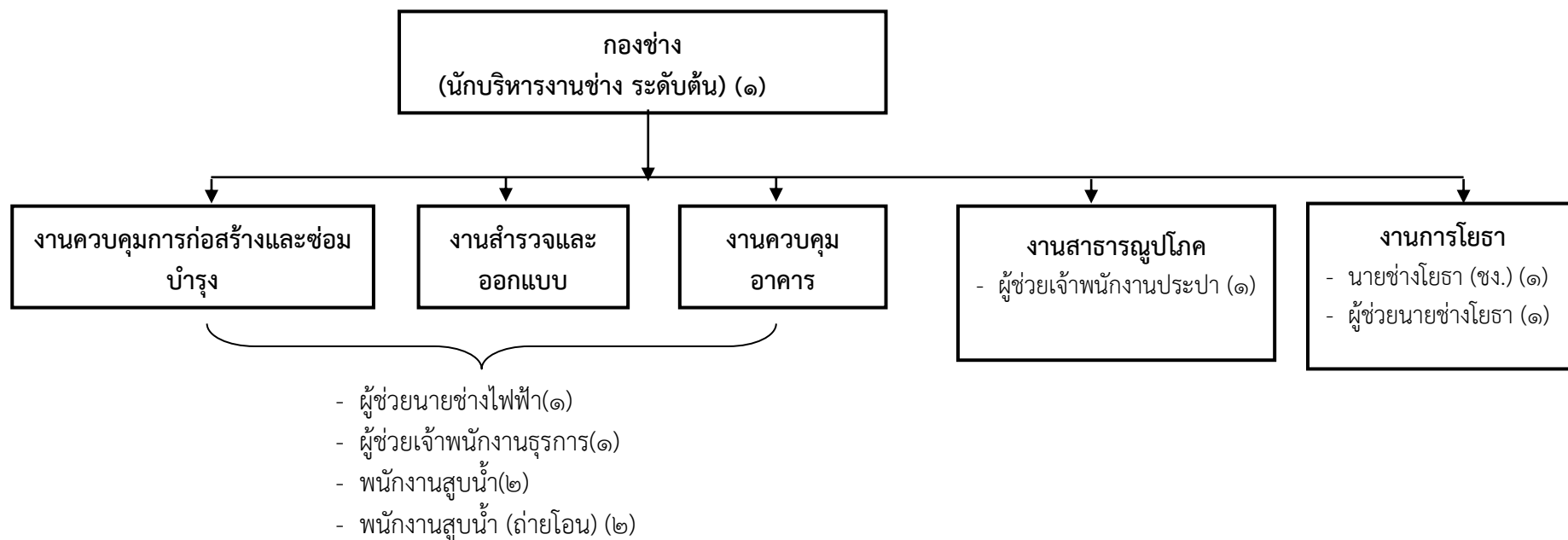
### โครงสร้างกองคลัง



ระดับ	อำนาจการท้องถิ่น			วิชาการ				ทั่วไป			ลูกจ้างประจำ	พนักงานจ้าง		รวม
	ต้น	กลาง	สูง	ปฏิบัติการ	ชำนาญการ	ชำนาญการพิเศษ	เชี่ยวชาญ	ปฏิบัติงาน	ชำนาญงาน	อาวุโส		ภารกิจ	ทั่วไป	

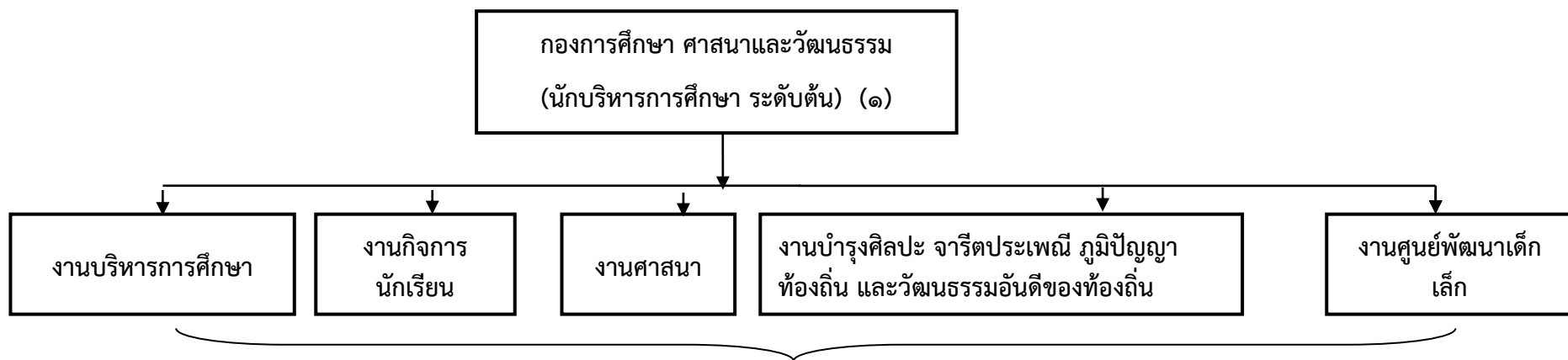
ปัจจุบัน	๑	-	-	-	๑	-	-	๓	-	-	-	๙	๑	๑๐
กรอบใหม่ ภายใน ๓ ปี	๑	-	-	-	๑	-	-	๓	-	-	-	๙	๑	๑๐

### โครงสร้างกองช่าง



ระดับ	อำนวยการท้องถิ่น			วิชาการ				ทั่วไป			ลูกจ้างประจำ	พนักงานจ้าง		รวม
	ต้น	กลาง	สูง	ปฏิบัติการ	ชำนาญการ	ชำนาญการพิเศษ	เชี่ยวชาญ	ปฏิบัติงาน	ชำนาญงาน	อาวุโส		ภารกิจ	ทั่วไป	
จำนวน	๑	-	-	-	-	-	-	-	๑	-	-	๔	๔	๑๐
กรอบใหม่ ภายใน ๓ ปี	๑	-	-	-	-	-	-	-	๑	-	-	๔	๔	๑๐

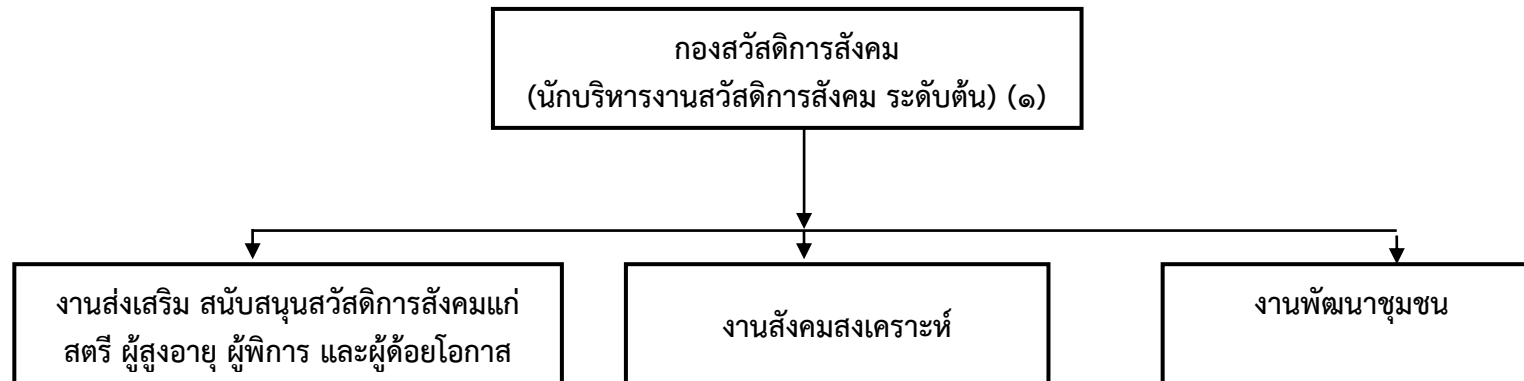
### โครงสร้างกองการศึกษา ศาสนาและวัฒนธรรม



- นักวิชาการศึกษา (ปก/ชก.) (๑)
- ครู (ถ่ายโอน) (๖)
- ครูผู้ดูแลเด็ก (ถ่ายโอน) (๓)
- ผู้ดูแลเด็ก (ถ่ายโอน) (๔)
- ผู้ช่วยเจ้าหน้าที่ธุรการ(๑)

ระดับ	อำนวยการ ท้องถิ่น			วิชาการ				ทั่วไป			ครู	ครู ผู้ช่วย	ลูกจ้าง ประจำ	พนักงานจ้าง		รวม
	ต้น	กลาง	สูง	ปฏิบัติการ	ชำนาญการ	ชำนาญการ พิเศษ	เชี่ยวชาญ	ปฏิบัติงาน	ชำนาญงาน	อาวุโส				ภารกิจ	ทั่วไป	
ปัจจุบัน	๑	-	-	๑	-	-	-	-	-	-	๖	๓	-	๕	-	๑๖
กรอบใหม่ ภายใน ๓ ปี	๑	-	-	๑	-	-	-	-	-	-	๖	๓	-	๕	-	๑๖

### โครงสร้างกองสวัสดิการสังคม

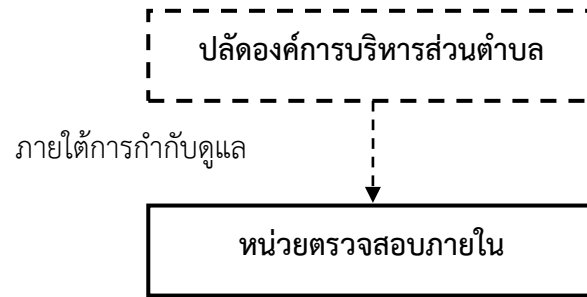


- นักพัฒนาชุมชน (ชก.) (๑)
- เจ้าพนักงานพัฒนาชุมชน (ปง.) (๑)
- ผู้ช่วยเจ้าพนักงานธุรการ (๑)

ระดับ	อำนวยการท้องถิ่น	วิชาการ	ทั่วไป	ลูกจ้างประจำ	พนักงานจ้าง	รวม
-------	------------------	---------	--------	--------------	-------------	-----

	ต้น	กลาง	สูง	ปฏิบัติการ	ชำนาญการ	ชำนาญการพิเศษ	เชี่ยวชาญ	ปฏิบัติงาน	ชำนาญงาน	อาวุโส		ภารกิจ	ทั่วไป	
ปัจจุบัน	๑๔	-	-	-	๑	-	-	-	๑	-	-	๑	-	๔
กรอบใหม่ ภายใน ๓ ปี	๑	-	-	-	๑	-	-	-	๑	-	-	๑	-	๔

## โครงสร้างหน่วยตรวจสอบภายใน



- นักวิชาการตรวจสอบภายใน (ปก/ชก) (๑)

ระดับ	วิชาการ			รวม
	ปฏิบัติการ / ชำนาญการ	ชำนาญการพิเศษ	เชี่ยวชาญ	
ปัจจุบัน	-	-	-	-
กรอบใหม่ภายใน ๓ ปี	๑	-	-	๑