



คู่มือการปฏิบัติงาน ศูนย์ช่วยเหลือประชาชน

องค์การบริหารส่วนตำบลท่าดอกคำ
อำเภอบึงโขงหลง จังหวัดบึงกาฬ

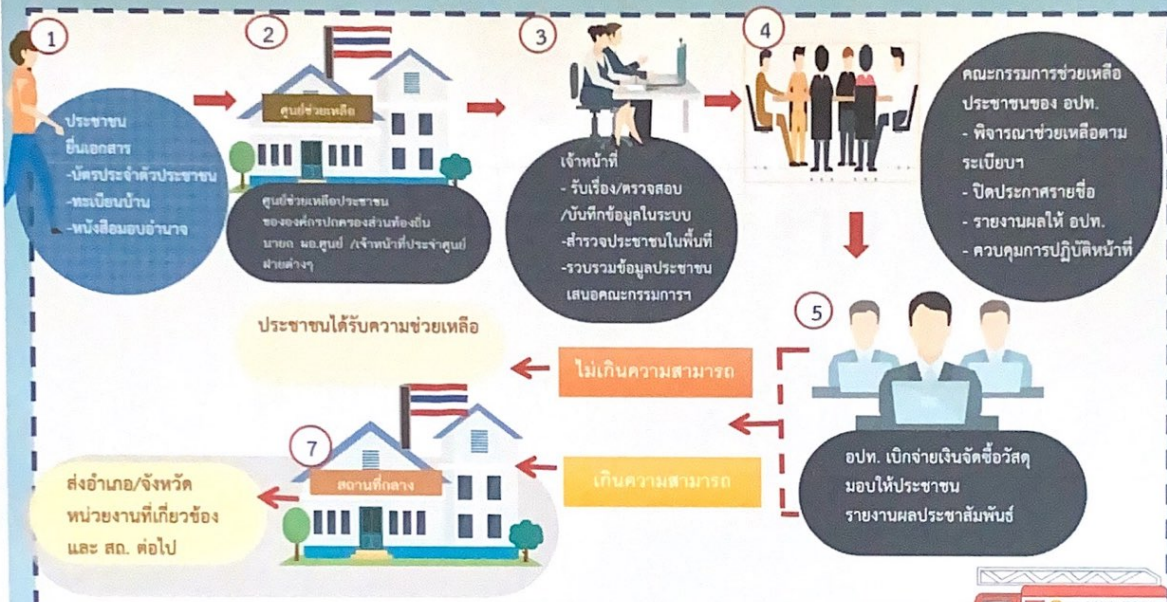
ศูนย์ช่วยเหลือประชาชนขององค์กรปกครองส่วนท้องถิ่น



กระบวนการ/ขั้นตอน และระยะเวลา



1 กรณีประชาชนมายื่นขอรับความช่วยเหลือ ศูนย์ช่วยเหลือประชาชนของ อปท.



2 กรณีประชาชนมายื่นขอความช่วยเหลือศูนย์ปฏิบัติการร่วม (สถานที่กลาง)



ระเบียบ/ข้อกำหนดที่เกี่ยวข้อง

- ระเบียบกระทรวงมหาดไทยว่าด้วยค่าใช้จ่ายเพื่อช่วยเหลือประชาชนตามอำนาจหน้าที่ขององค์กรปกครองส่วนท้องถิ่น พ.ศ. 2560

ช่องทางการให้บริการ

สถานที่ให้บริการ

ศูนย์ปฏิบัติการร่วมของ อปท.
ศูนย์ช่วยเหลือประชาชน
ศูนย์ช่วยเหลือประชาชน
เปิดให้บริการ : เวลาทำการราชการ



ส่วนส่งเสริมการบริหารกิจการบ้านเมืองที่ดีของ
กรมส่งเสริมการปกครองส่วนท้องถิ่น
02-241-9000 ต่อ 2322