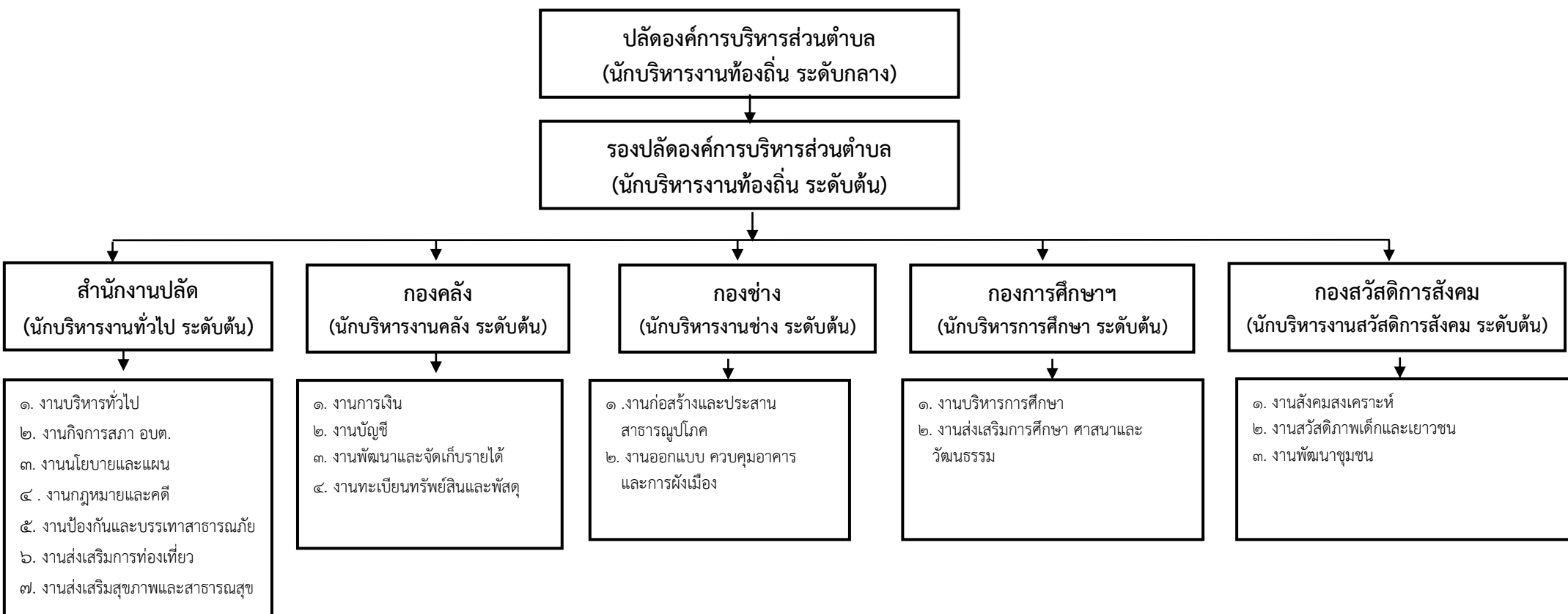


๑๐. แผนภูมิโครงสร้างการแบ่งส่วนราชการตามแผนอัตรากำลัง ๓ ปี พ.ศ. ๒๕๖๑- พ.ศ. ๒๕๖๓

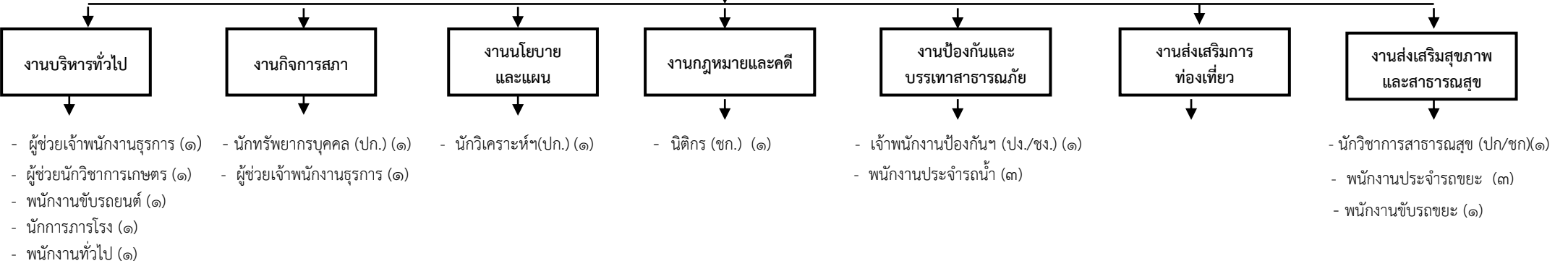
กรอบโครงสร้าง องค์การบริหารส่วนตำบลท่าดอกคำ



ระดับ	บริหารท้องถิ่น			อำนวยการท้องถิ่น			วิชาการ				ทั่วไป			ครู	ครูผู้ช่วย	ลูกจ้างประจำ	พนักงานจ้าง		รวม
	ต้น	กลาง	สูง	ต้น	กลาง	สูง	ปฏิบัติการ	ชำนาญการ	ชำนาญการพิเศษ	เชี่ยวชาญ	ปฏิบัติงาน	ชำนาญงาน	อาวุโส				ภารกิจ	ทั่วไป	
จำนวน	๑	๑	-	๕	-	-	๔	๓	-	-	๓	๒	-	๗	๒	-	๑๗	๑๒	๕๗

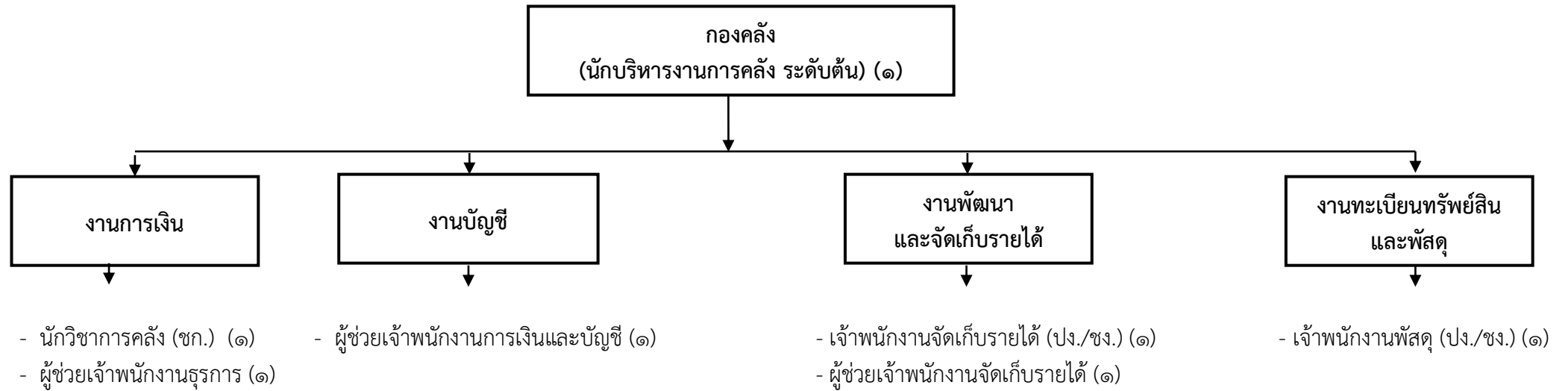
โครงสร้างสำนักงานปลัด

สำนักงานปลัด
(นักบริหารงานทั่วไป ระดับต้น) (๑)



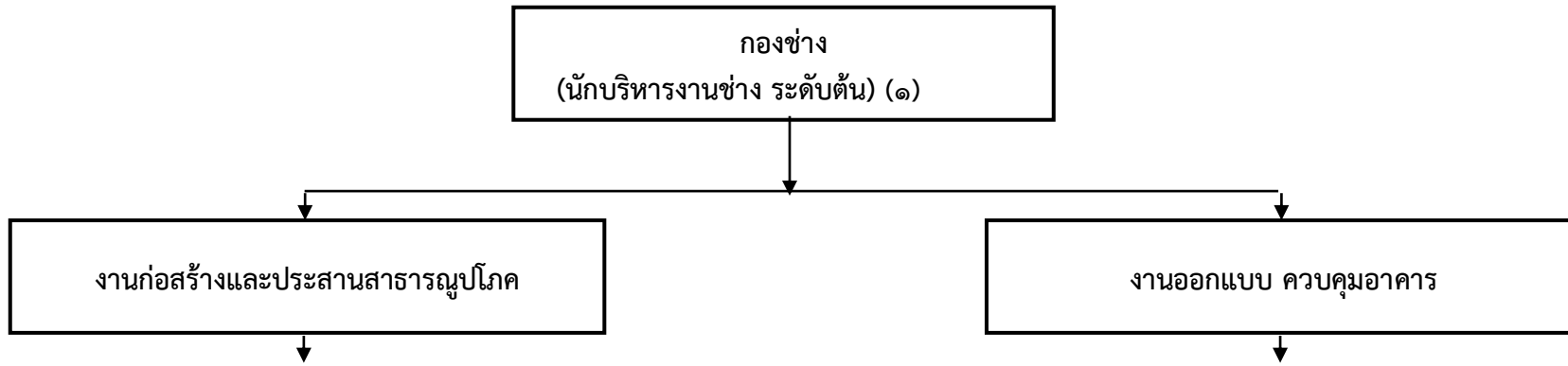
ระดับ	อำนวยการท้องถิ่น			วิชาการ				ทั่วไป			ลูกจ้างประจำ	พนักงานจ้าง		รวม
	ต้น	กลาง	สูง	ปฏิบัติการ	ชำนาญการ	ชำนาญการพิเศษ	เชี่ยวชาญ	ปฏิบัติงาน	ชำนาญงาน	อาวุโส		ภารกิจ	ทั่วไป	
จำนวน(เดิม)	๑	-	-	๒	๑	-	-	๑	-	-	-	๕	๘	๑๘
จำนวน(ใหม่)	๑			๓	๑	-	-	๑	-	-	-	๕	๘	๑๙

โครงสร้างกองคลัง



ระดับ	อำนาจการท้องถิ่น			วิชาการ				ทั่วไป			ลูกจ้างประจำ	พนักงานจ้าง		รวม
	ต้น	กลาง	สูง	ปฏิบัติการ	ชำนาญการ	ชำนาญการพิเศษ	เชี่ยวชาญ	ปฏิบัติงาน	ชำนาญงาน	อาวุโส		ภารกิจ	ทั่วไป	
จำนวน	๑	-	-	-	๑	-	-	๒	-	-	-	๓	-	๗

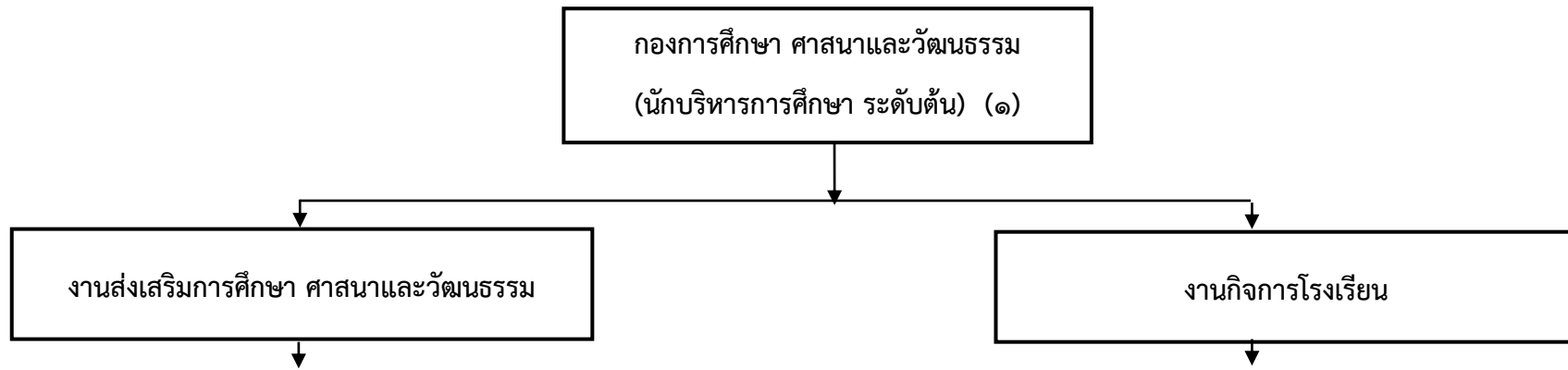
โครงสร้างกองช่าง



- นายช่างโยธา (ชง.) (๑)
- ผู้ช่วยนายช่างโยธา (๑)
- ผู้ช่วยนายช่างไฟฟ้า (๑)
- ผู้ช่วยเจ้าพนักงานธุรการ (๑)
- พนักงานสูบน้ำ (๒)
- พนักงานสูบน้ำ (ถ่ายโอน) (๒)

ระดับ	อำนวยการท้องถิ่น			วิชาการ				ทั่วไป			ลูกจ้างประจำ	พนักงานจ้าง		รวม
	ต้น	กลาง	สูง	ปฏิบัติการ	ชำนาญการ	ชำนาญการพิเศษ	เชี่ยวชาญ	ปฏิบัติงาน	ชำนาญงาน	อาวุโส		ภารกิจ	ทั่วไป	
จำนวน	๑	-	-	-	-	-	-	-	๑	-	-	๓	๔	๘

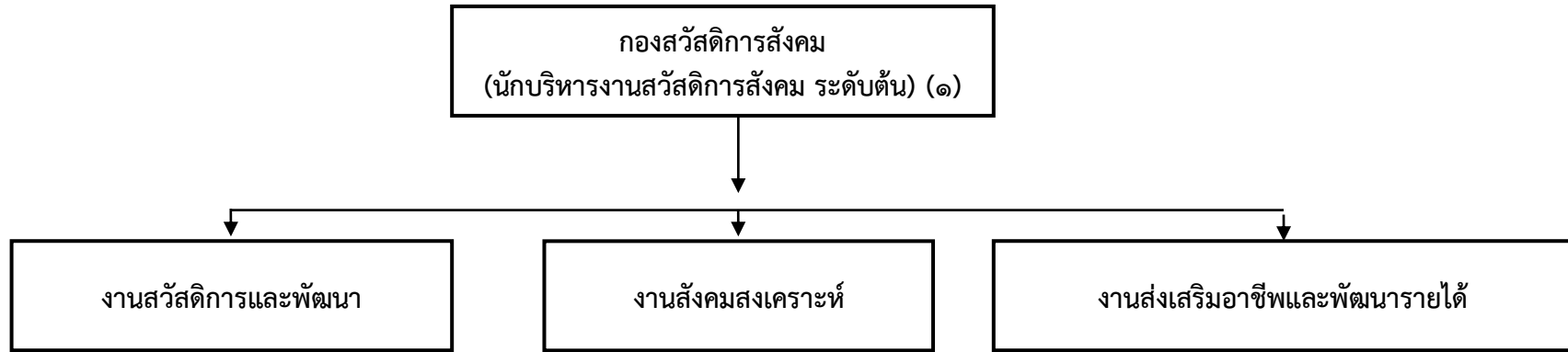
โครงสร้างกองการศึกษา ศาสนาและวัฒนธรรม



- นักวิชาการศึกษา (ปก/ชก.) (๑)
- ครู (ถ่ายโอน) (๗)
- ครูผู้ดูแลเด็ก (ถ่ายโอน) (๒)
- ผู้ดูแลเด็ก (ถ่ายโอน) (๔)
- ผู้ช่วยเจ้าหน้าที่ธุรการ(๑)

ระดับ	อำนวยการท้องถิ่น			วิชาการ				ทั่วไป			ครู	ครูผู้ช่วย	ลูกจ้างประจำ	พนักงานจ้าง		รวม
	ต้น	กลาง	สูง	ปฏิบัติการ	ชำนาญการ	ชำนาญการพิเศษ	เชี่ยวชาญ	ปฏิบัติงาน	ชำนาญงาน	อาวุโส				ภารกิจ	ทั่วไป	
จำนวน	๑	-	-	๑	-	-	-	-	-	-	๗	๒	-	๕	-	๑๖

โครงสร้างกองสวัสดิการสังคม



- นักพัฒนาชุมชน (ชก.) (๑)
- เจ้าพนักงานพัฒนาชุมชน (ปง.) (๑)
- ผู้ช่วยเจ้าหน้าที่ธุรการ (๑)

ระดับ	อำนาจการท้องถิ่น			วิชาการ				ทั่วไป			ลูกจ้างประจำ	พนักงานจ้าง		รวม
	ต้น	กลาง	สูง	ปฏิบัติการ	ชำนาญการ	ชำนาญการพิเศษ	เชี่ยวชาญ	ปฏิบัติงาน	ชำนาญงาน	อาวุโส		ภารกิจ	ทั่วไป	
จำนวน	๑	-	-	-	๑	-	-	-	๑	-	-	๑	-	๔

